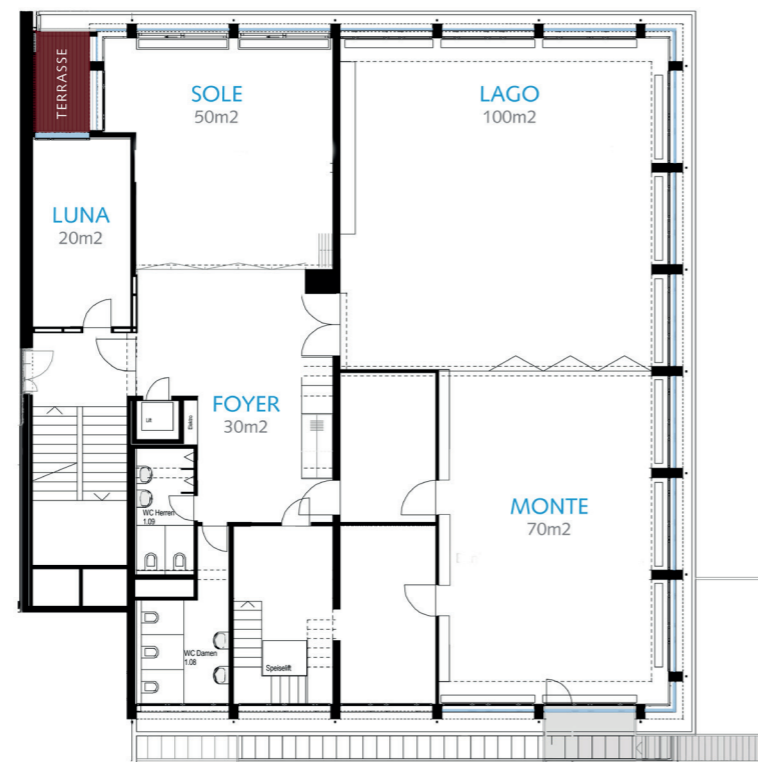


## SEMINARE & MEETINGS - Nahe genug vom Alltag entfernt

Die Marina Lachen befindet sich am südlichsten Punkt des Zürichsees. Der Lachner Hafen ist bekannt für seine spektakulären Sonnenuntergänge und seine preisgekrönte Anlage, die von unseren zwei Restaurants, einer Bar-Lounge, dem 4\*-Lifestylehotel und den Veranstaltungsräumlichkeiten gesäumt wird. Eine einzigartige Lage und Ausgangslage für Ihr erfolgreiches Seminar oder Meeting. Aber nicht nur die Vielfalt oder die Lage machen die Marina Lachen attraktiv. Freuen Sie sich auf das persönliche Engagement unserer Mitarbeitenden, auf eine moderne Infrastruktur und auf das Gefühl, fernab des Alltags zu sein, obschon Sie nur 20 Autominuten von der Wirtschaftsmetropole Zürich entfernt sind. Die Marina Lachen wird Sie und Ihre Teilnehmenden in jeder Hinsicht begeistern!



## Räumlichkeiten

Raum	Preis in CHF pro Tag	Preis in CHF pro ½ Tag	Fläche in m²	max. Personenanzahl pro Bestuhlung			
Luna	150.-	100.-	20	-	10	-	-
Sole	250.-	150.-	50	12	16	27	14
Monte	250.-	150.-	70	24	24	64	20
Lago	500.-	350.-	100	48	28	72	26
MonteLago	750.-	400.-	170	66	-	130	-

## Das Wichtige mit Genuss verbinden

An der Marina Lachen geht es immer auch ein bisschen ums Essen. Sie haben die Wahl aus zwei à la carte Restaurants – weshalb also nicht kombinieren während Ihres Aufenthaltes? Bieten Sie Ihren Teilnehmenden kulinarische Vielfalt und bringen Sie damit Abwechslung ins Programm: Italienisch/mediterran im Restaurant «Osteria Vista» sowie Fleisch & Seafood vom offenen Holzkohlegrill im «The Steakhouse». Unsere Pauschalen richten sich nach Ihrer Restaurantwahl und lassen Ihnen viel Platz für Individualität. Wir helfen Ihnen gerne bei der Planung und Realisierung Ihrer Veranstaltung!

## Pauschalen und Zusatzkosten

**Tagespauschale (ab 5 Personen) \***, inklusive Mittagessen im Restaurant, Raummiete, Mineralwasser und Schreibmaterial à discrétion im Raum, Kaffeepausen am Morgen und am Nachmittag, 1 Flipchart, 1 Pinwand, 1 Moderationskoffer. Preise pro Person:

<b>Osteria Vista</b>	
Mittagessen, 2 Gänge, inkl. Kaffee oder Tee	CHF 102 *
Zusatzkosten: Abendessen, 3 Gänge	CHF 59

<b>The Steakhouse</b>	
Mittagessen, 2 Gänge, inkl. Kaffee oder Tee	CHF 107 *
Zusatzkosten: Abendessen, 3 Gänge	CHF 69

<b>Zusatzkosten</b>	
Übernachtung** im Einzelzimmer, pro Person und Nacht	CHF 185
Übernachtung** im Doppelzimmer, pro Zimmer und Nacht	CHF 235

(Preis gilt nur in Zusammenhang mit einer gebuchten Pauschale)

<b>Zusätzliche Technik pro Tag</b>	
Beamer	CHF 50
Pinwand	CHF 20
Flipchart	CHF 25
Flatscreen-TV Mobil	CHF 40
Laptop-PC	CHF 40
DVD-Player	CHF 30
Handmikrofon	CHF 30
Konferenztelefon	CHF 40
Meeting Owl (intelligente 360°-Kamera mit Mikrofon und Lautsprecher)	CHF 50

\*\*Das 4\*-Hotel Marina Lachen verfügt über 21 Zimmer, 11 der Zimmer bieten eine einzigartige Aussicht auf den Oberen Zürichsee.

200 öffentliche Parkplätze (CHF 8.- pro Tag) befinden sich direkt vor dem Hotel, es besteht jedoch keine Garantie auf einen Parkplatz. Wir besitzen neun hoteleigene Parkplätze und zwei Bootsplätze, die bei Verfügbarkeit gerne kostenfrei benutzt werden können.

Preise inkl. gesetzliche MwSt. Preisänderungen vorbehalten. Stand 08/2021



## Pimp up your Break!

Möchten Sie Ihren Seminarteilnehmern noch mehr Abwechslung bieten und die Kaffeepausen variieren?

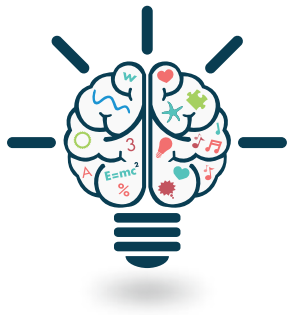
Sie können zu den klassischen Kaffeepausen \* folgende Optionen dazubuchen – mit einem Aufpreis von nur CHF 3.- pro Person:



### Power Break

mit Smoothie und hausgemachten Müsliriegeln

*vegetarisch, vegan, laktosefrei, glutenfrei*



### Brain Food

mit Nüssen und Joghurt

*vegetarisch, glutenfrei*



### Fit & Healthy

mit Dörrfrüchten und Gemüsesticks mit Dip

*vegetarisch, vegan*

Team-Events sind die ideale Gelegenheit, um neben den klassischen Seminarthemen für Kreativität, Spass und die nötige Auflockerung zu sorgen. In Kooperation mit der «Galerie KUNST7» in Altendorf bieten wir Ihnen an, für zwei bis drei Stunden Kunstluft zu schnuppern und neue Energie zu tanken.



## RAUS AUS DEM SEMINARRAUM!

- Rundgang durch die Galerie mit kurzer Kunstführung durch die Ausstellung von der Galeristin Sonja Frei
- Atelierbesuch des renommierten Künstlers Henrik Frei Larsson: Der Künstler selbst gibt Ihnen einen Einblick in seine Welt «hinter den Kulissen» und in seine realistische Malerei.
- Möchten Sie sich und Ihrem Team eine bleibende Erinnerung schaffen? In der Kunstschule der Galerie KUNST7 gestalten Sie in Begleitung – als ganze Gruppe oder in Einzelarbeit – ein eigenes Kunstwerk zum Mitnehmen.
- Lebendige Vorträge und aussergewöhnliche Seminare ergänzen das Angebot – zum Beispiel zu kunstgeschichtlichen Themen, über die Welt der Piktogramme oder das Sammeln von Kunst.
- Kombinieren Sie Ihren Besuch in der Galerie mit einem Lunch, Dinner oder einem Apéro inmitten der zeitgenössischen Kunstwerke. Garantiert ein bleibendes Erlebnis für alle Sinne!

Die Galerie KUNST7 geht gerne auf Ihre individuellen Wünsche ein. Alle Angebote können tagsüber und auch abends organisiert werden. [www.kunst7.ch](http://www.kunst7.ch), T +41 55 442 04 44, [info@kunst7.ch](mailto:info@kunst7.ch)

Kontakt für Anfragen und Buchungen im Rahmen Ihres Seminars: Marina Lachen, T +41 55 451 73 73, [welcome@marinalachen.ch](mailto:welcome@marinalachen.ch)

## Raus aus dem Seminarraum!



### FoodTrail Einsiedeln und Rapperswil



- Durch das Lösen von Rätseln findet das Team Genuss-Stationen, hier wird man belohnt mit Essen, Getränken oder einem besonderen Erlebnis
- Nebenbei erfährt man Spannendes zur Geschichte und zur Region

### Schaukäserei Milchmanufaktur Einsiedeln



- Anfahrt Einsiedeln ca. 25 Minuten mit dem Auto / auch per ÖV gut erreichbar
- Blick hinter die Kulissen, selber Käse herstellen, Zeitreisen früher-heute

### Backkurse in der Bäckerei «gsund»



- Anfahrt Schindellegi ca. 15 Minuten mit dem Auto / auch mit ÖV gut erreichbar
- Zopf backen, Sauerteigbrot, Guetze, Low Carb, u.v.m.

### House of Läderach



- Anfahrt Bilten ca. 20 Minuten mit dem Auto / auch per ÖV gut erreichbar
- Zusehen bei der Herstellung von Schokolade, individuelle Schoggi herstellen im Atelier, interaktive Factory Tour, Besuch im Café

### Lindt Home of Chocolate



- Anfahrt Kilchberg ca. 30 Minuten mit dem Auto / auch mit ÖV gut erreichbar
- Interaktive Erlebniswelt mit einem über 9m hohen Schokoladenbrunnen, multimedialem Museum, einem Café, Schokoladenkursen und dem grössten Lindt Chocolate Shop weltweit

### Foxtrail Rapperswil



- Anfahrt ca. 15 Minuten mit dem Auto / auch per ÖV gut erreichbar
- Das Gelände ist mehrheitlich flach
- Auf dem Foxtrail gibt's knifflige Rätsel und versteckte Highlights

### Escape Rooms Einsiedeln und Rapperswil



- Einsiedeln: Anfahrt ca. 25 Minuten mit dem Auto / auch per ÖV gut erreichbar
- Rapperswil-Jona: Anfahrt ca. 20 Minuten mit dem Auto / auch per ÖV gut erreichbar; hier gibt es Indoor- und Outdoor-Angebote

### Seilpark «Atzmännig» in Goldingen



- Anfahrt ca. 30 Minuten mit dem Auto / ÖV ca. 90 Minuten
- Spass und Nervenkitzel in luftiger Höhe auf dem Seilpark, zudem: Rodelbahn, Freizeitpark, Erlebnisweg, Bungy-Trampolin

### Bowling



- Schindellegi: Anfahrt ca. 15 Minuten mit dem Auto
- Jona: Anfahrt ca. 20 Minuten mit dem Auto / auch mit ÖV gut erreichbar

### 3D & Schwarzlicht Minigolf



- Anfahrt Reichenburg ca. 15 Minuten mit dem Auto / auch mit ÖV gut erreichbar
- Das etwas andere Minigolf!

### Apéro in der Brauerei «BierFactory»



- Anfahrt Jona ca. 20 Minuten mit dem Auto / auch mit ÖV gut erreichbar
- Die Brauerei & Taproom (Bar) ist geeignet für Events mit bis zu 50 Gästen

## Drum-Event



- Location: überall möglich
- Die Auseinandersetzung mit Trommelmusik eignet sich ausgezeichnet, um konstruktive Prozesse in der Teamarbeit anzuregen und sichtbar zu machen
- Gleichzeitig wirkt das Trommeln auch auflockernd und ist eine Abwechslung zu intellektuellen Komponenten

## Klettern/Bouldern im Gaswerk Wädenswil



- Anfahrt Wädenswil ca. 15 Minuten mit dem Auto / auch mit ÖV gut erreichbar
- Schnupperklettern unter fachkundiger Leitung und Berücksichtigung individueller Wünsche

## Outdoor Aktivitäten mit «GetOutdoor»



- Outdoorkochen, Wandern, Klettern, Biken, Abseilen, Wildtiere beobachten ...
- Die Aktivitäten werden auf Ihr Budget und Ihre Wünsche abgestimmt

## Von Flossbau bis Bogenschiessen mit «eventerlebnis.ch»



- Dieser Event-Partner hat viele Vorschläge für Sie in petto: Aqua-Parcours, Flossbau, Alperlebnis, Armbrustschiessen, Bauernhof-Olympiade, Cupcake-Party und vieles mehr

## Winteraktivitäten mit «rafters.ch»



- Anfahrt Kerenzerberg ca. 30 Minuten mit dem Auto / auch mit ÖV erreichbar
- Schneeschuhlaufen
- Schlittelplausch / Nachtschlitteln
- Eisschnitzen
- Iglubauen
- Winter-Olympiade

## Sommeraktivitäten mit «rafters.ch»



- Anfahrt Kerenzerberg ca. 30 Minuten mit dem Auto / auch mit ÖV erreichbar
- Hochseilgarten
- Trottinett Gaudi
- Wettschiessen
- Flossbau
- Brückenbauen
- Wild West & Goldrausch

## Stadt- und Themenführungen Rapperswil



- Anfahrt Rapperswil ca. 15 Minuten mit dem Auto / auch mit ÖV gut erreichbar
- Stadtrundgang mit Holzbrücke, Stadtrundgang mit Schlossturm, Rosengärten, Hühnerhaut-Tour mit Gruselgeschichten, Nachtwächter-Rundgang, etc.

## Besichtigung Weinkeller Kloster Einsiedeln



- Anfahrt Einsiedeln ca. 25 Minuten mit dem Auto / auch mit ÖV gut erreichbar
- Wissenswertes über die Geschichte und Gegenwart des klösterlichen Weinbaus und die Weinbautradition in der Region
- Die Arbeitsschritte des Kellermeisters werden anschaulich erklärt
- Zum Abschluss der Führung gibt es ein Glas Schaumwein oder eine Degustation

## Besichtigung Kloster Einsiedeln



- Anfahrt Einsiedeln ca. 25 Minuten mit dem Auto / auch mit ÖV gut erreichbar
- Die Führungen durch die Klosterkirche und die Stiftsbibliothek bringen einen in Berührung mit der über 1000-jährigen Geschichte, der gelebten Spiritualität sowie der lebendigen Kultur des Klosters

## Transport Unternehmen



- Eberhard Taxi und Carreisen aus Altendorf SZ
- Mächler Reisen aus Siebnen SZ

